

# Využití ICT pro rozvoj klíčových kompetencí

## CZ.1.07/1.5.00/34.0448

Číslo projektu	CZ.1.07/1.5.00/34.0448
Číslo materiálu	ICT-MF1-1_12 Prostá funkce
Název školy	Střední odborná škola elektrotechnická, Centrum odborné přípravy, Zvolenovská 537, Hluboká nad Vltavou
Autor	Mgr. Hana Železná
Tématický celek	Funkce 1
Ročník	2. ročník SŠ, 4. ročník SŠ
Datum tvorby	7.10.2012
Anotace	Pracovní list – prostá funkce
Metodický pokyn	Materiál je určen pro žáky 2. ročníku při výkladu a procvičování pojmu prostá funkce a pro žáky 4. ročníku při opakování učiva před maturitou.
Pokud není uvedeno jinak, uvedený materiál je z vlastních zdrojů autora	

INVESTICE DO ROZVOJE VZDĚLÁVÁNÍ

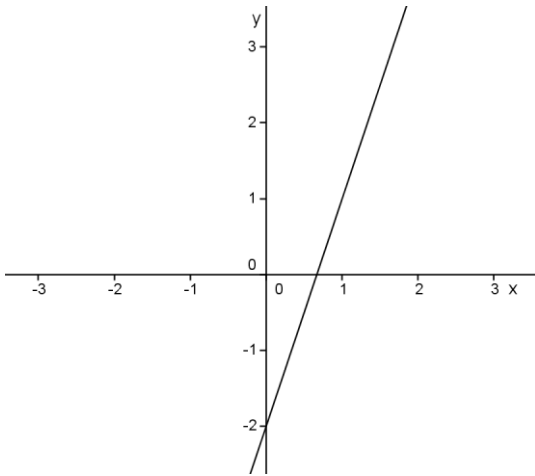
Jméno : .....

Třída : .....

**PROSTÁ FUNKCE**

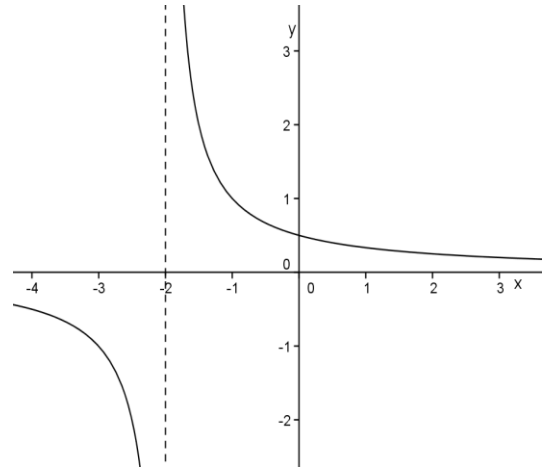
1) Rozhodněte, zda jsou příslušné funkce prosté:

a)



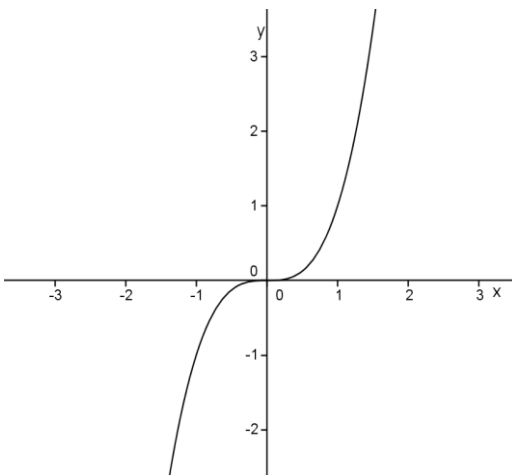
.....

b)



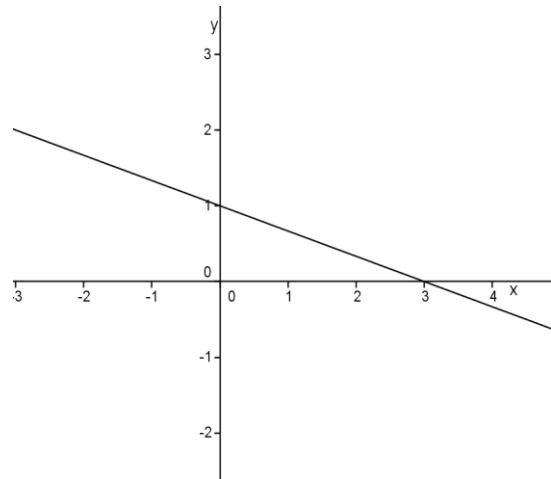
.....

c)



.....

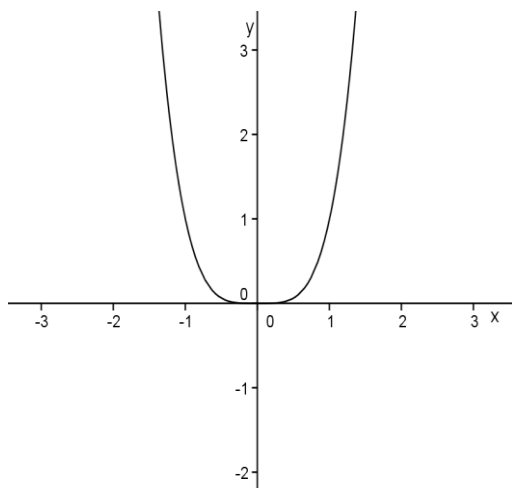
d)



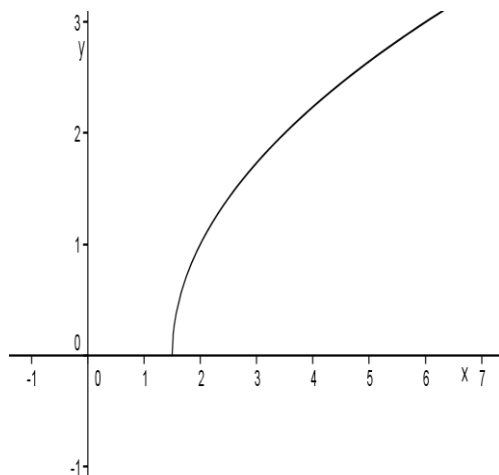
.....

INVESTICE DO ROZVOJE VZDĚLÁVÁNÍ

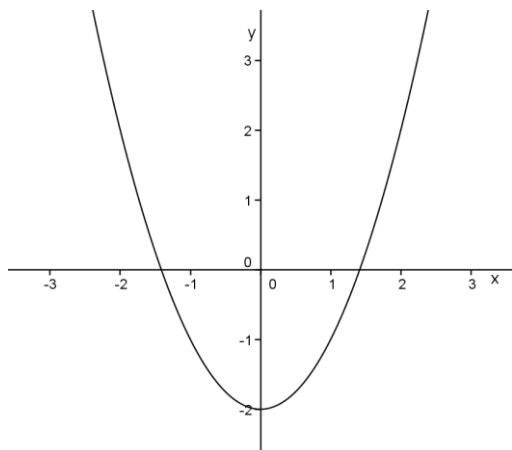
e)



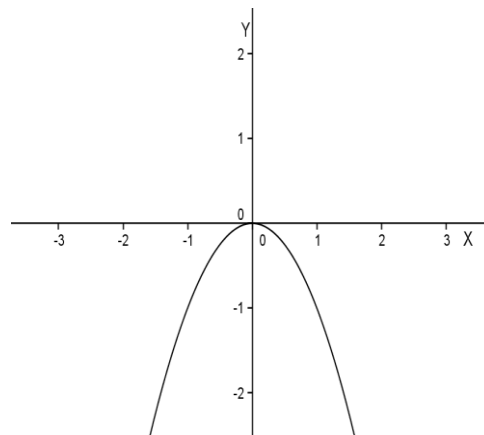
f)



g)

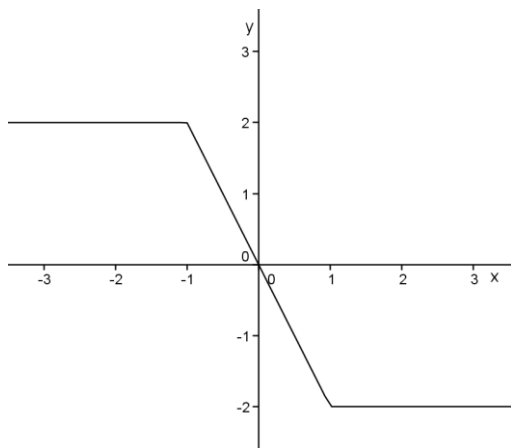


h)



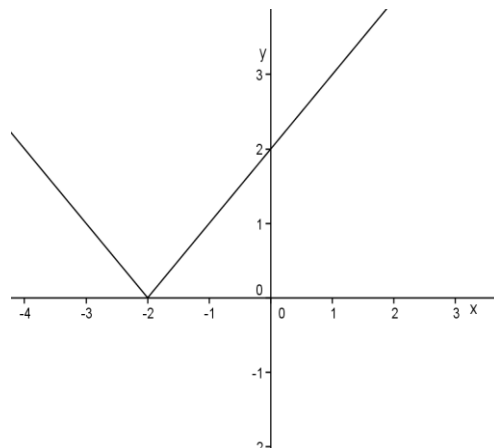
INVESTICE DO ROZVOJE VZDĚLÁVÁNÍ

i)



.....

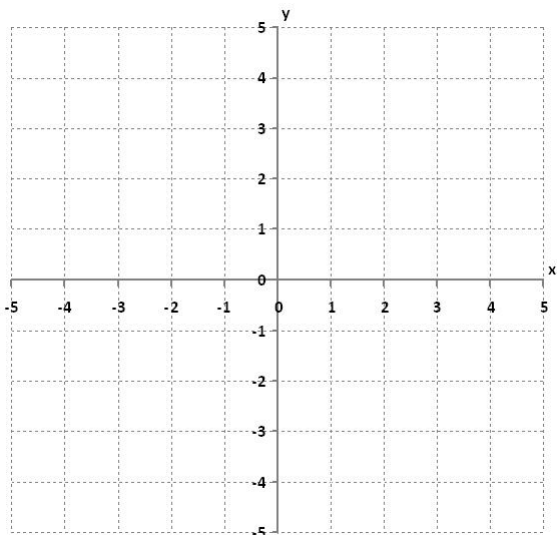
j)



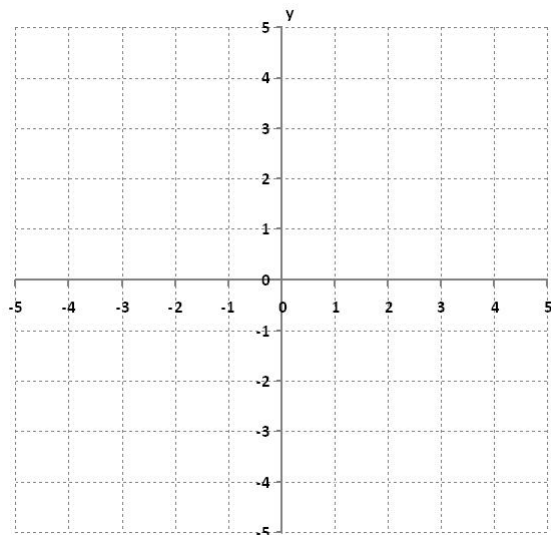
.....

2) Načrtněte graf funkce, která:

a) je prostá



b) není prostá

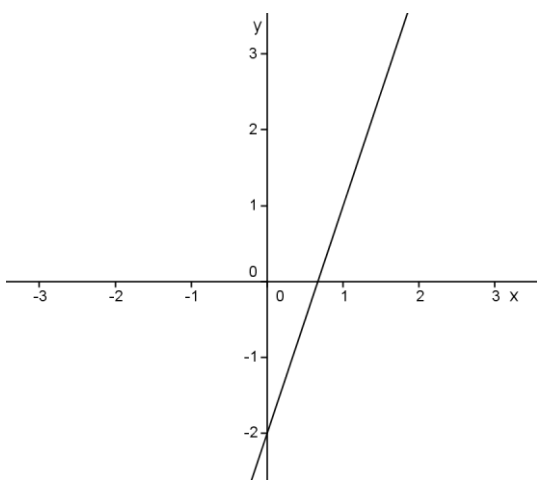


# Řešení:

## PROSTÁ FUNKCE

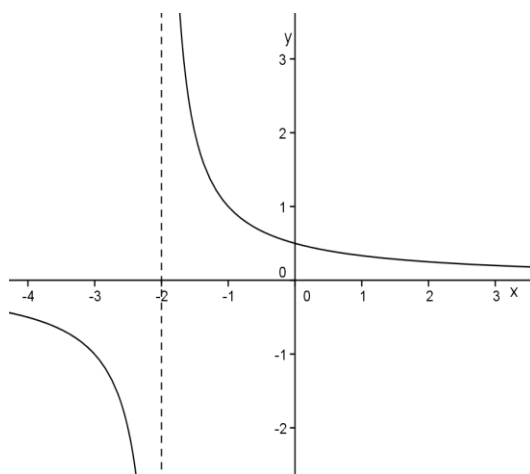
1) Rozhodněte, zda jsou příslušné funkce prosté:

a)



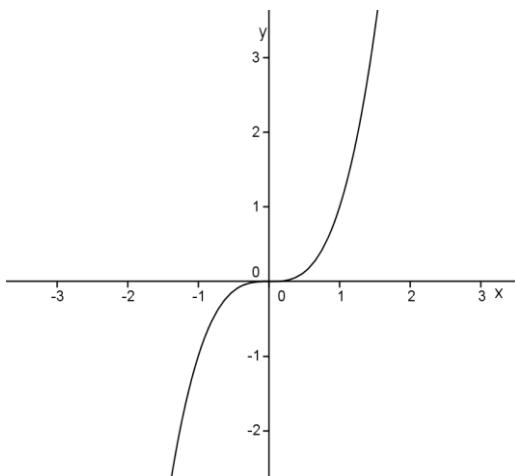
je prostá

b)



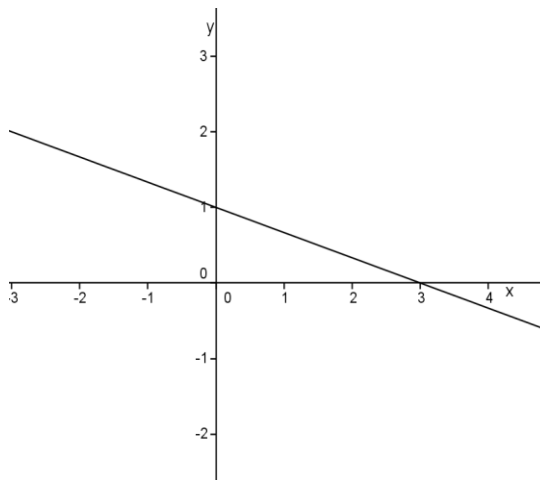
je prostá

c)



je prostá

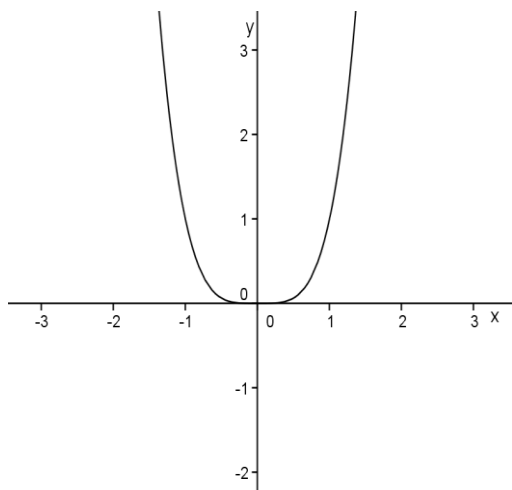
d)



je prostá

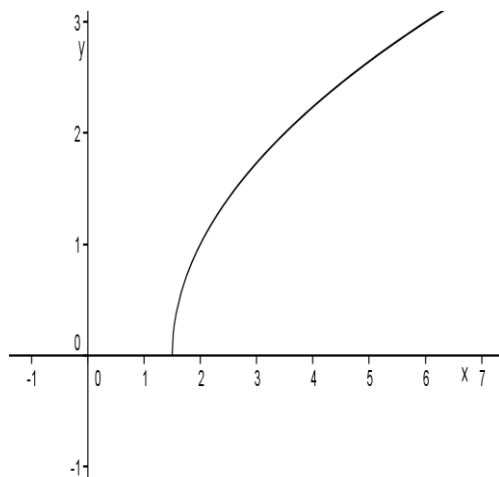
INVESTICE DO ROZVOJE VZDĚLÁVÁNÍ

e)



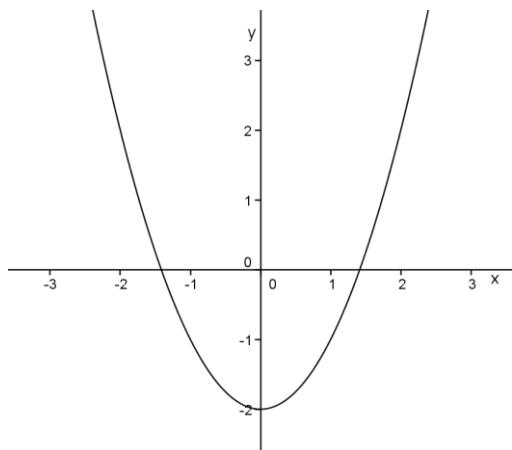
není prostá

f)



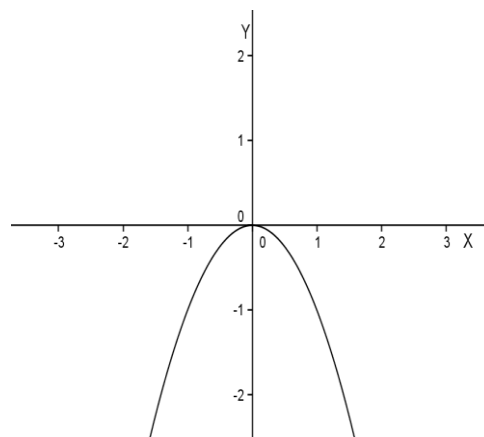
je prostá

g)



není prostá

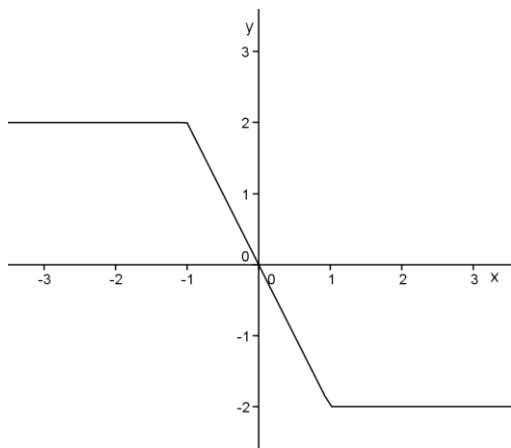
h)



není prostá

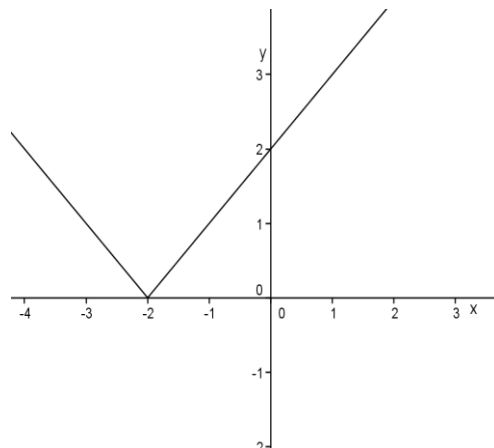
INVESTICE DO ROZVOJE VZDĚLÁVÁNÍ

i)



není prostá

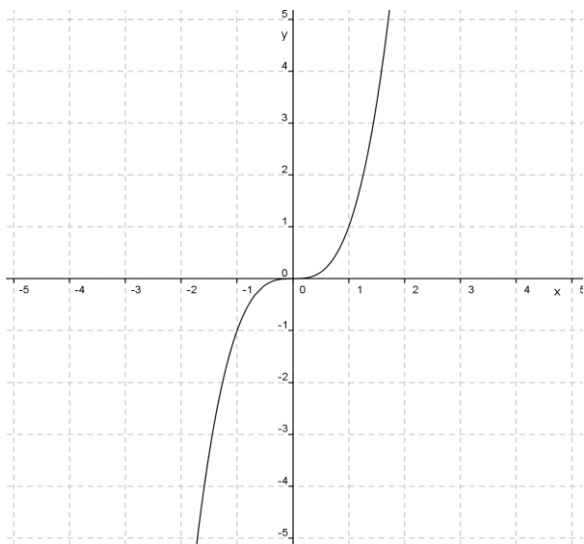
j)



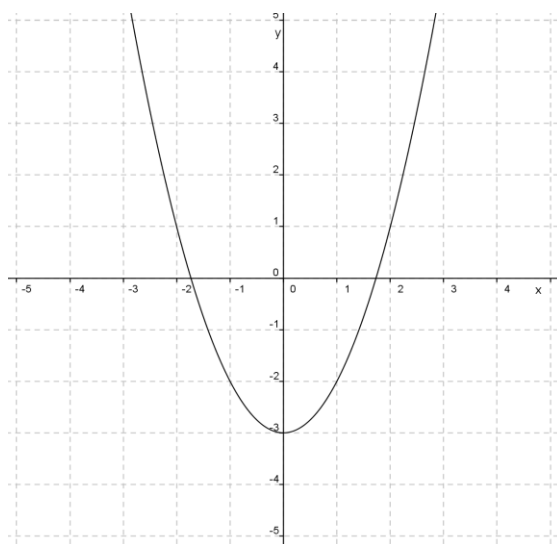
není prostá

2) Načrtněte graf funkce, která: (Řešení je nekonečně mnoho např.:)

a) je prostá



b) není prostá





evropský  
sociální  
fond v ČR



EVROPSKÁ UNIE



MINISTERSTVO ŠKOLSTVÍ,  
MLÁDEŽE A TĚLOVÝCHOVY



OP Vzdělávání  
pro konkurenceschopnost

INVESTICE DO ROZVOJE VZDĚLÁVÁNÍ

## Seznam literatury a pramenů

ODVÁRKO, Oldřich; Matematika pro gymnázia, Funkce. 3. vyd., Praha, 2006. ISBN 80-7196-164-7

ODVÁRKO, Oldřich; ŘEPOVÁ, Jana; SKŘÍČEK, Ladislav. Matematika pro střední odborné školy a studijní obory středních odborných učilišť, 2. část. 5. vydání. Praha: Prometheus, 1995. ISBN 80-85849-61-5.

ODVÁRKO, Oldřich; ŘEPOVÁ, Jana. Matematika pro střední odborné školy a studijní obory středních odborných učilišť, 3. část. 5. vydání. Praha: Prometheus, 1996. ISBN 80-7196-039-X.

**Materiál je určen pro bezplatné používání pro potřeby výuky a vzdělávání na všech typech škol a školských zařízení. Jakékoliv další využití podléhá autorskému zákonu.**

**Veškeré grafy jsou vlastním dílem autora a lze je bezplatně dále používat a šířit.**