

# Využití ICT pro rozvoj klíčových kompetencí

## CZ.1.07/1.5.00/34.0448

Číslo projektu	CZ.1.07/1.5.00/34.0448
Číslo materiálu	ICT-MF2-2_6 Lineární lomená funkce
Název školy	Střední odborná škola elektrotechnická, Centrum odborné přípravy, Zvolenovská 537, Hluboká nad Vltavou
Autor	Mgr. Hana Železná
Tématický celek	Funkce 2
Ročník	2. ročník SŠ, 4. ročník SŠ
Datum tvorby	3.11.2012
Anotace	Pracovní list – Lineární lomená funkce
Metodický pokyn	Materiál je určen pro žáky 2. ročníku při výkladu a procvičování lineární lomené funkce a pro žáky 4. ročníku při opakování učiva před maturitou.
Pokud není uvedeno jinak, uvedený materiál je z vlastních zdrojů autora	

INVESTICE DO ROZVOJE VZDĚLÁVÁNÍ

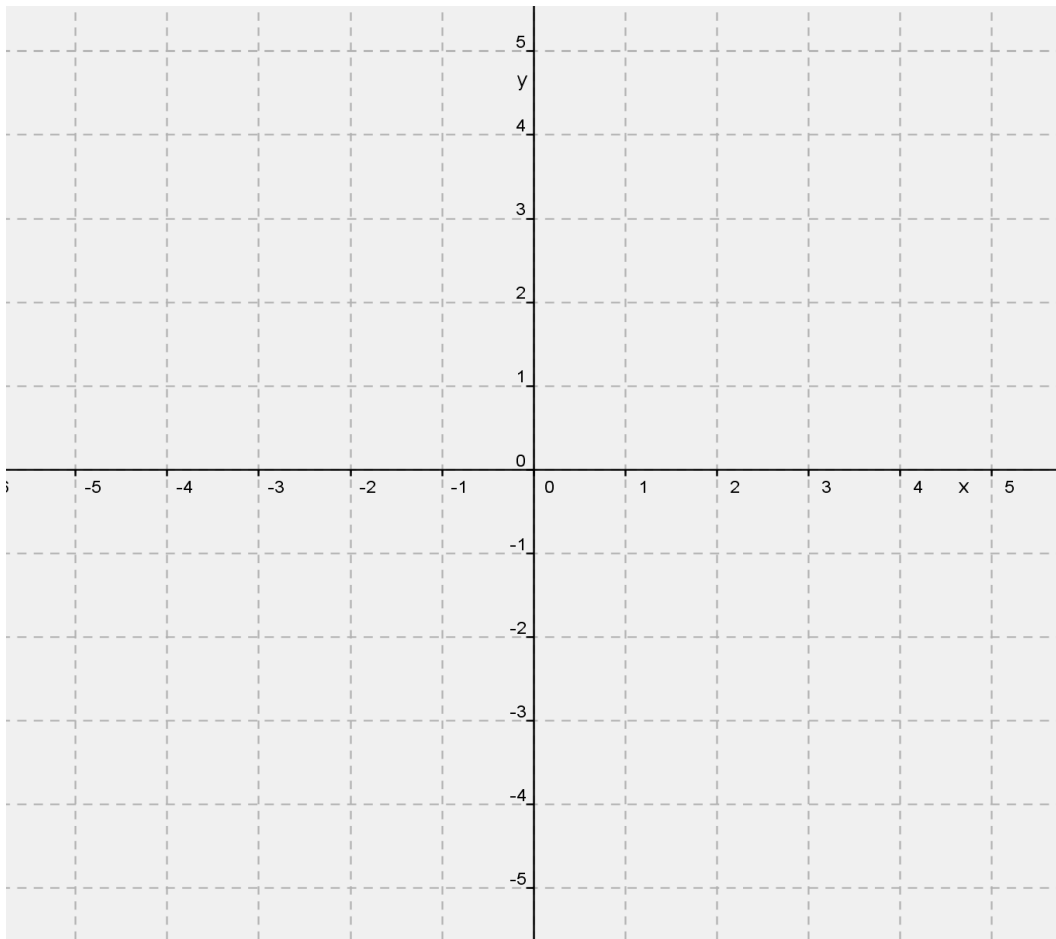
Jméno : .....

Třída : .....

**LINEÁRNÍ LOMENÁ FUNKCE**

1. Načrtněte grafy funkcí do jedné soustavy souřadnic:

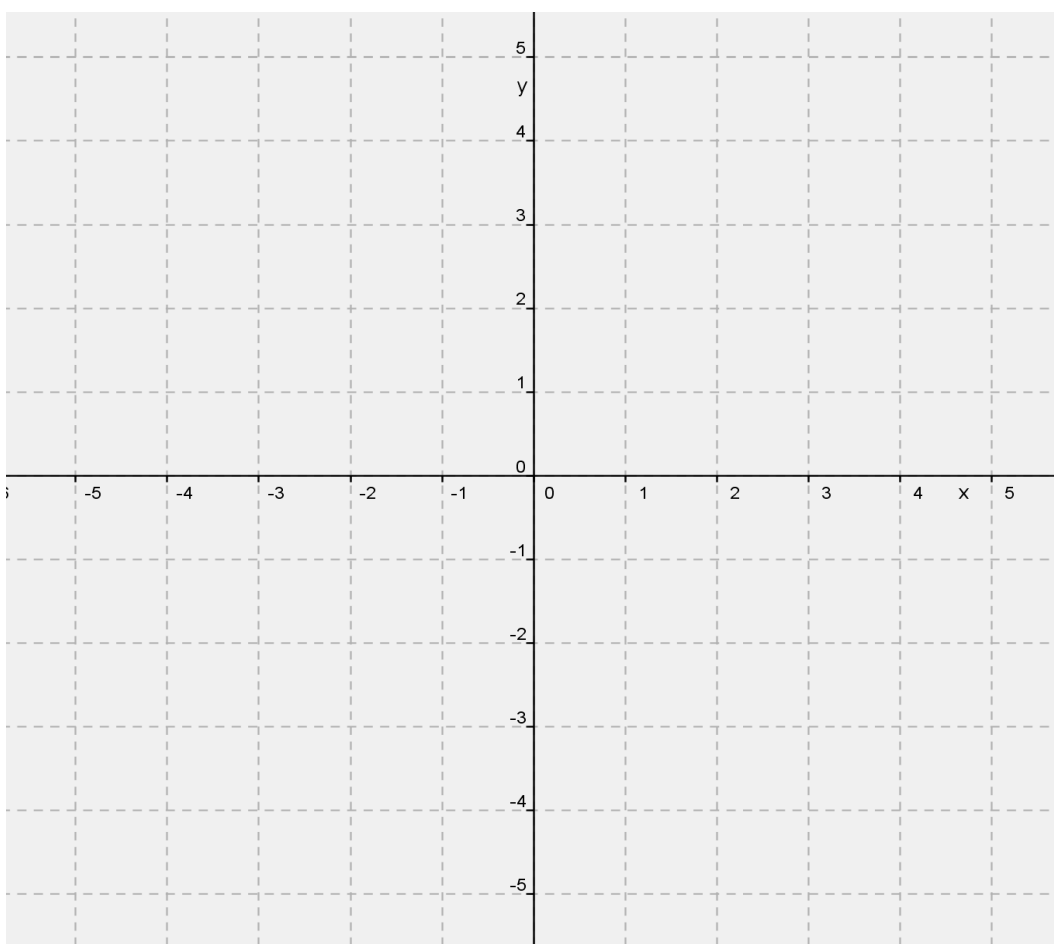
a)  $y = \frac{2}{x}$ , b)  $y = \frac{2}{x-1}$ , c)  $y = \frac{2}{x} - 1$ , d)  $y = \frac{2}{x-1} - 1$



INVESTICE DO ROZVOJE VZDĚLÁVÁNÍ

2. Načrtněte grafy funkcí do jedné soustavy souřadnic:

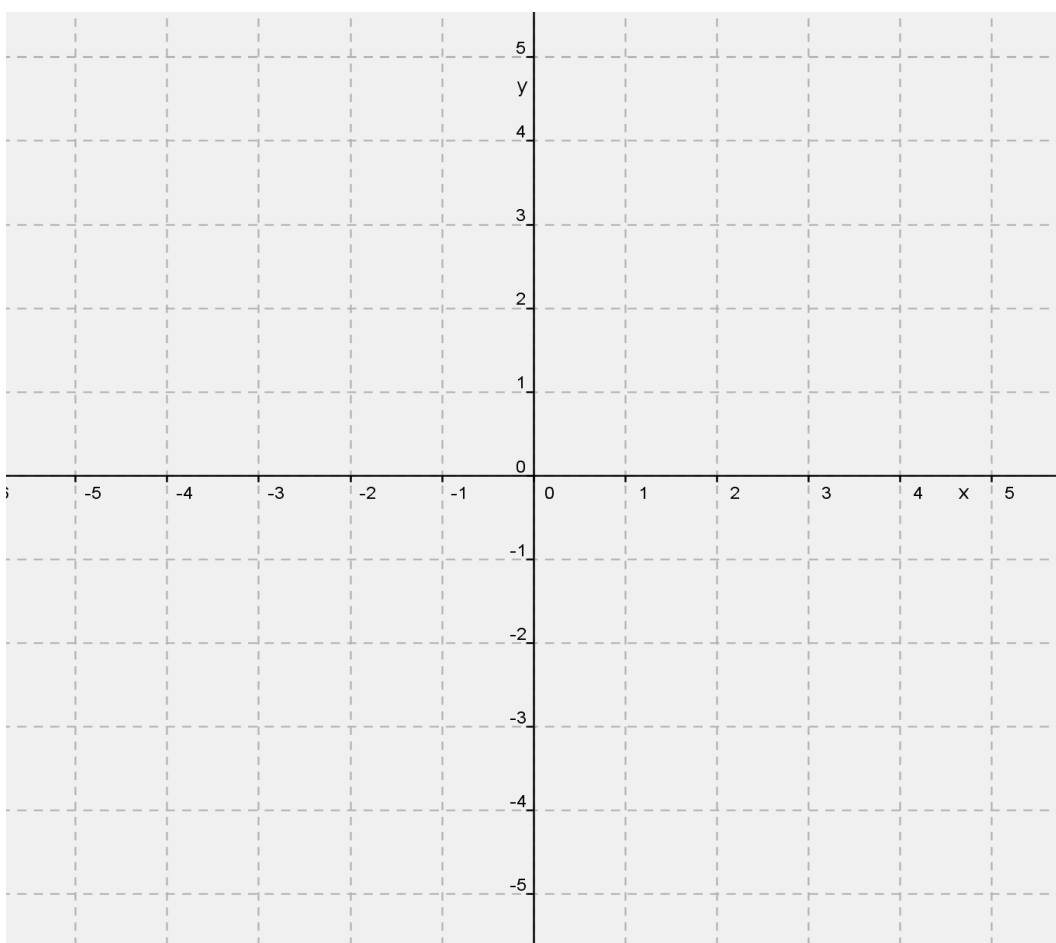
a)  $y = -\frac{1}{x}$ , b)  $y = -\frac{1}{x+2}$ , c)  $y = -\frac{1}{x} + 1$ , d)  $y = -\frac{1}{x+2} + 1$



INVESTICE DO ROZVOJE VZDĚLÁVÁNÍ

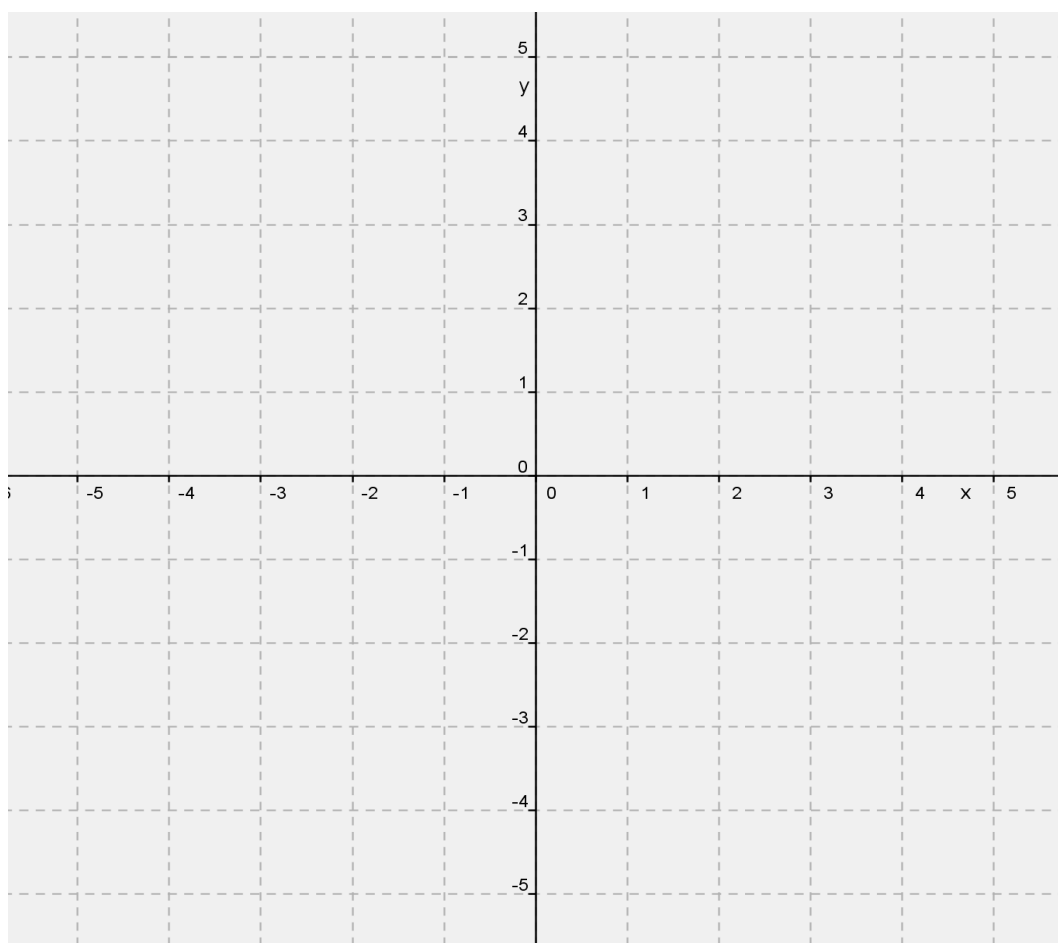
3. Načrtněte graf funkce a určete její vlastnosti:

a)  $y = \frac{-3x + 6}{x - 1}$



INVESTICE DO ROZVOJE VZDĚLÁVÁNÍ

b)  $y = \frac{4x + 5}{x + 2}$



## Řešení:

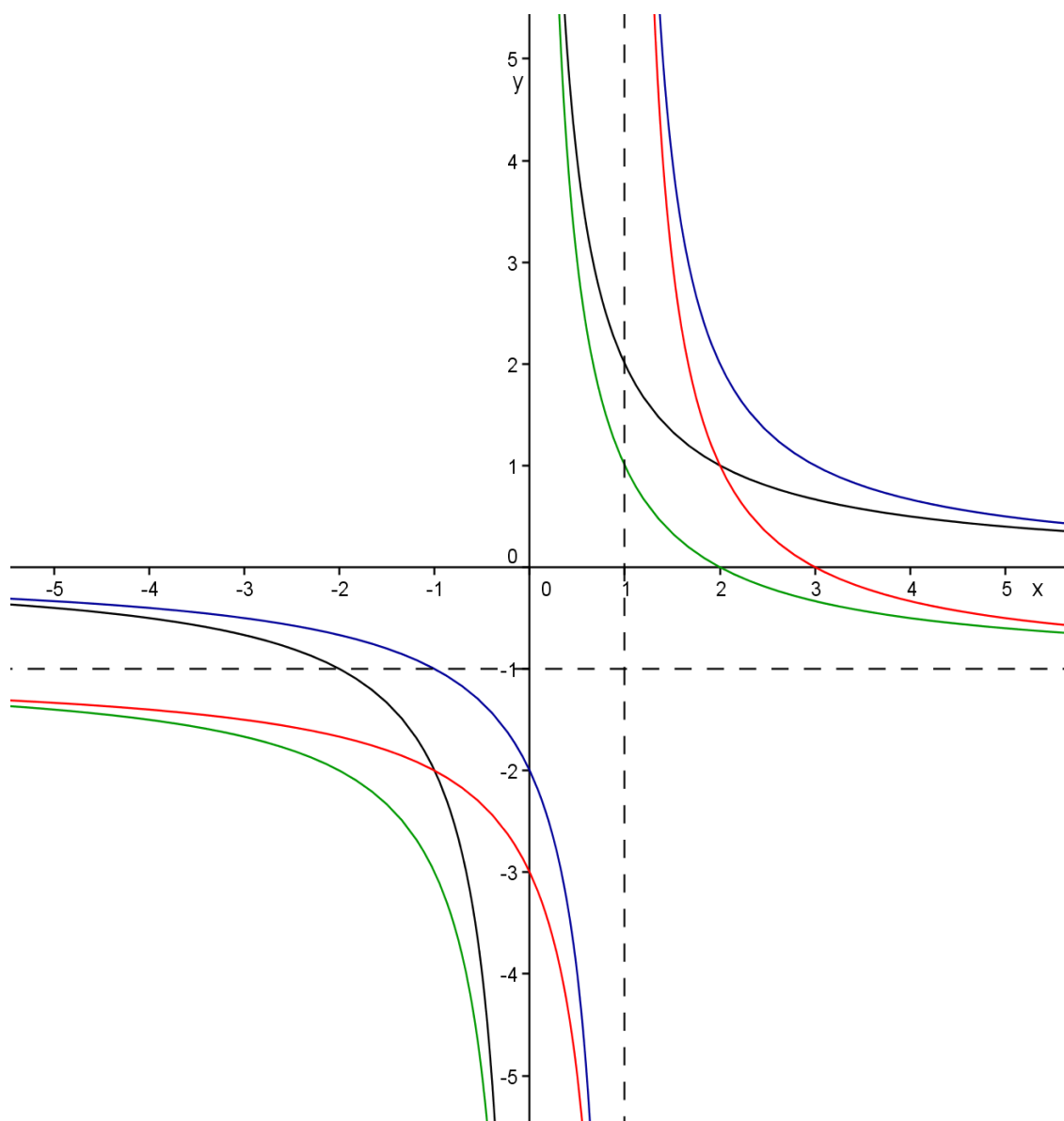
1. Načrtněte grafy funkcí do jedné soustavy souřadnic:

a)  $y = \frac{2}{x}$ ,

b)  $y = \frac{2}{x-1}$ ,

c)  $y = \frac{2}{x} - 1$ ,

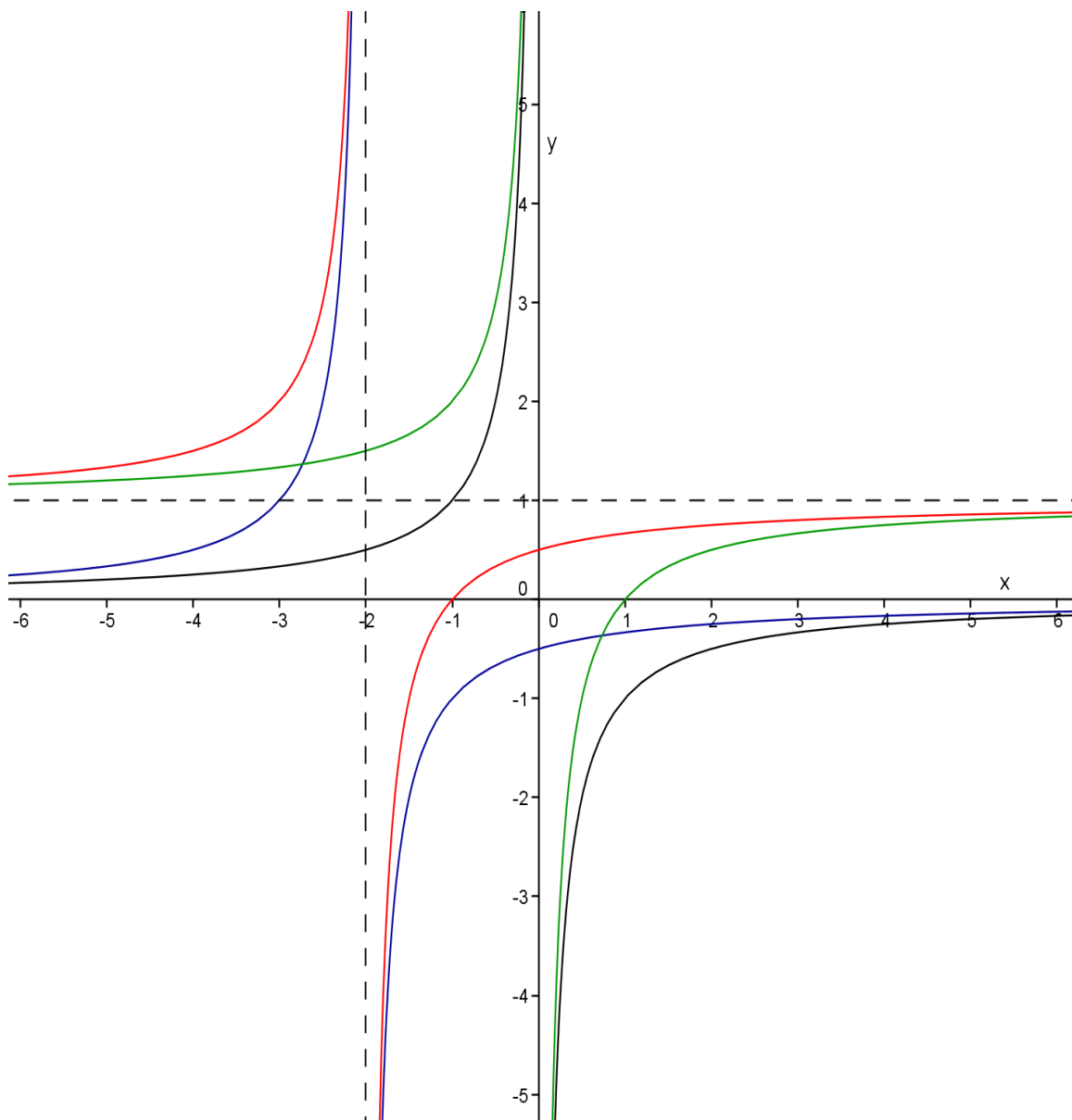
d)  $y = \frac{2}{x-1} - 1$



INVESTICE DO ROZVOJE VZDĚLÁVÁNÍ

2. Načrtněte grafy funkcí do jedné soustavy souřadnic:

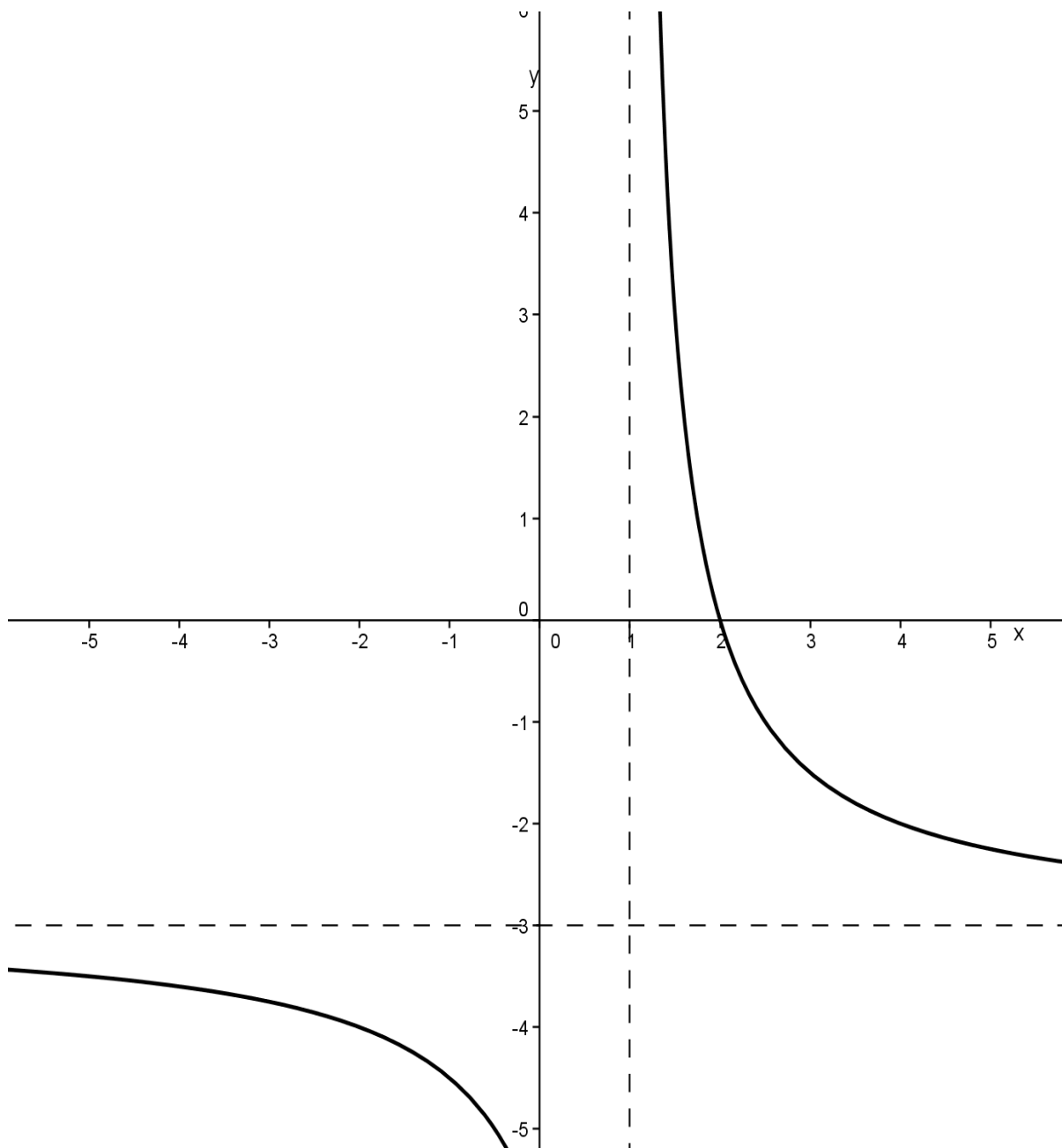
a)  $y = -\frac{1}{x}$ ,    b)  $y = -\frac{1}{x+2}$ ,    c)  $y = -\frac{1}{x} + 1$ ,    d)  $y = -\frac{1}{x+2} + 1$



INVESTICE DO ROZVOJE VZDĚLÁVÁNÍ

3. Načrtněte graf funkce a určete její vlastnosti:

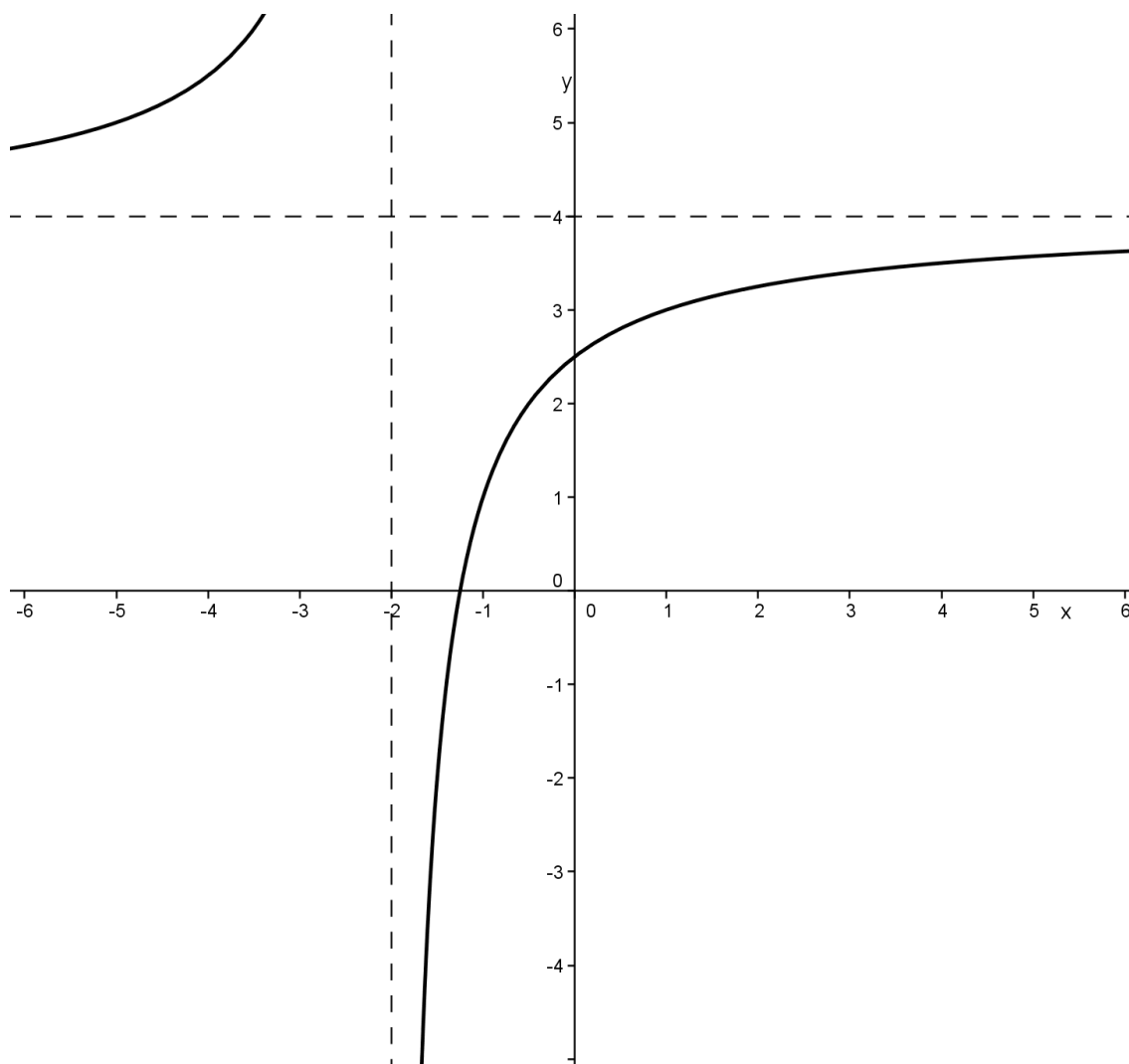
a)  $y = \frac{-3x + 6}{x - 1}$





INVESTICE DO ROZVOJE VZDĚLÁVÁNÍ

b)  $y = \frac{4x + 5}{x + 2}$





INVESTICE DO ROZVOJE VZDĚLÁVÁNÍ

## Seznam literatury a pramenů

ODVÁRKO, Oldřich; Matematika pro gymnázia, Funkce. 3. vyd., Praha, 2006. ISBN 80-7196-164-7

ODVÁRKO, Oldřich; ŘEPOVÁ, Jana. Matematika pro střední odborné školy a studijní obory středních odborných učilišť, 3. část. 5. vydání. Praha: Prometheus, 1996. ISBN 80-7196-039-X.

**Materiál je určen pro bezplatné používání pro potřeby výuky a vzdělávání na všech typech škol a školských zařízení. Jakékoliv další využití podléhá autorskému zákonu.**

**Veškeré grafy jsou vlastním dílem autora a lze je bezplatně dále používat a šířit.**