



Střední odborná škola elektrotechnická, Centrum odborné přípravy
Zvolenovská 537, Hluboká nad Vltavou

Využití ICT pro rozvoj klíčových kompetencí

CZ.1.07/1.5.00/34.0448



CZ.1.07/1.5.00/34.0448

Měření elektrických veličin

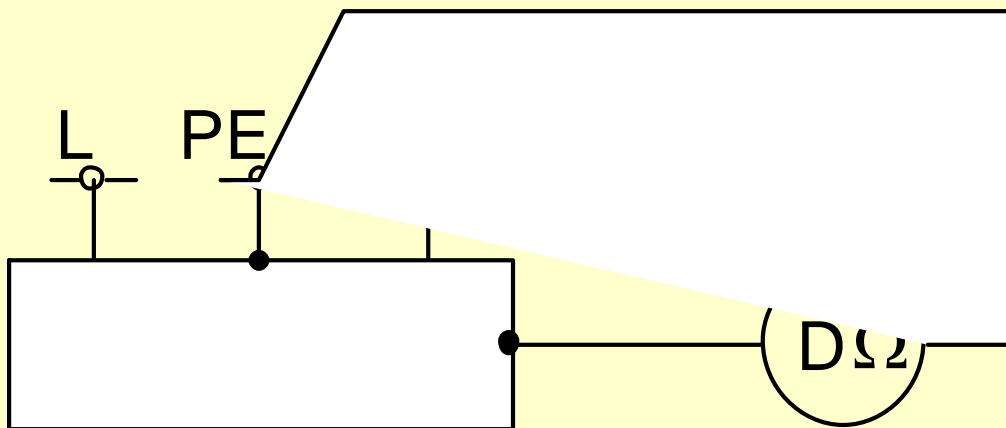
Číslo projektu	CZ.1.07/1.5.00/34.0448
Číslo materiálu	ICT-EM1-1/13 Měření elektrických veličin
Název školy	Střední odborná škola elektrotechnická, Centrum odborné přípravy, Zvolenovská 537, Hluboká nad Vltavou
Autor	Josef Bohdal
Tématický celek	Měření odporu ochranného vodiče a provádění kontrol a revizí spotřebičů a náradí
Ročník	2,3 a 4. ročník SOŠ
Datum tvorby	X. 2012
Anotace	Prezentace s výkladem
Metodický pokyn	DUM pro seznámení s funkcí a možností použití měření odporu ochranného vodiče a provádění kontrol a revizí spotřebičů a náradí
Pokud není uvedeno jinak, uvedený materiál je z vlastních zdrojů autora	

Měření odporu ochranného vodiče

- Požadavky na použitý měřicí přístroj :
- Napětí přístroje 4 – 24 V \cong
- Proud minimálně 0,2 A
- Přístroj musí být digitální ohmetr

Měření odporu ochranného vodiče

- Schéma zapojení



Měření odporu ochranného vodiče

- **Odpor ochranného vodiče :**
- odpor ochranného vodiče, měřený mezi ochrannou zdírkou vidlice a přístupnými kovovými neživými částmi spojenými s ochranným vodičem, nesmí být menší než :
0,2 Ω při délce přívodu do 3 m, 0,1 Ω se připočte na každé další 3 m délky přívodu.
V žádném případě však nesmí být překročena hodnota 1 Ω .

Provádění kontrol a revizí elektrických spotřebičů a nářadí

- Lhůty pravidelných revizí elektrických spotřebičů jsou stanoveny v tabulce :

Skupina elektrických spotřebičů	Nepřípevněné spotřebiče držené v ruce		Ostatní nepřipevněné spotřebiče
A	Před vydáním provozovateli nebo uživateli a dále podle skupiny jejich užívání		
B	Třídy I	1 x za 3 měsíce	1 x za 6 měsíců
	Třídy II a III	1 x za 6 měsíců	
C	Třídy I	1 x za 6 měsíců	1 x za 24 měsíců
	Třídy II a III	1 x za 12 měsíců	
D	Třídy I Třídy II a III	1 x za 12 měsíců	1 x za 24 měsíců
E	Třídy I Třídy II a III	1 x za 12 měsíců	1 x za 24 měsíců

Rozdělení elektrických spotřebičů a nářadí podle užívání

- **Skupina A** – spotřebiče poskytované formou pronájmu dalšímu provozovateli nebo přímému uživateli.
- **Skupina B** – spotřebiče používané ve venkovním prostoru (na stavbách, při zemědělských pracích atd.)
- **Skupina C** – spotřebiče používané při průmyslové a řemeslné činnosti ve vnitřních prostorách.
- **Skupina D** – spotřebiče používané ve veřejně přístupných prostorách (školy, kluby, hotely atd.)
- **Skupina E** – spotřebiče používané při administrativní činnosti.

- **Seznam literatury a pramenů :**
- **Dílenská příručka I, Odborný text – Silnoproudá zapojení**
- **Materiály jsou určeny pro bezplatné používání pro potřeby výuky a vzdělávání na všech typech škol a školských zařízení. Jakékoliv další využití podléhá autorskému zákonu.**

